



ENCUESTA DE EVALUACIÓN DEL SISTEMA DE ATENCIÓN A LA DEPENDENCIA EN LA COMUNIDAD VALENCIANA (SAAD)

Se presentan los resultados de las respuestas a un cuestionario que se distribuyó entre las personas asistentes a las II Jornadas sobre la Ley de la Dependencia de la Mancomunitat de l'Horta Sud.

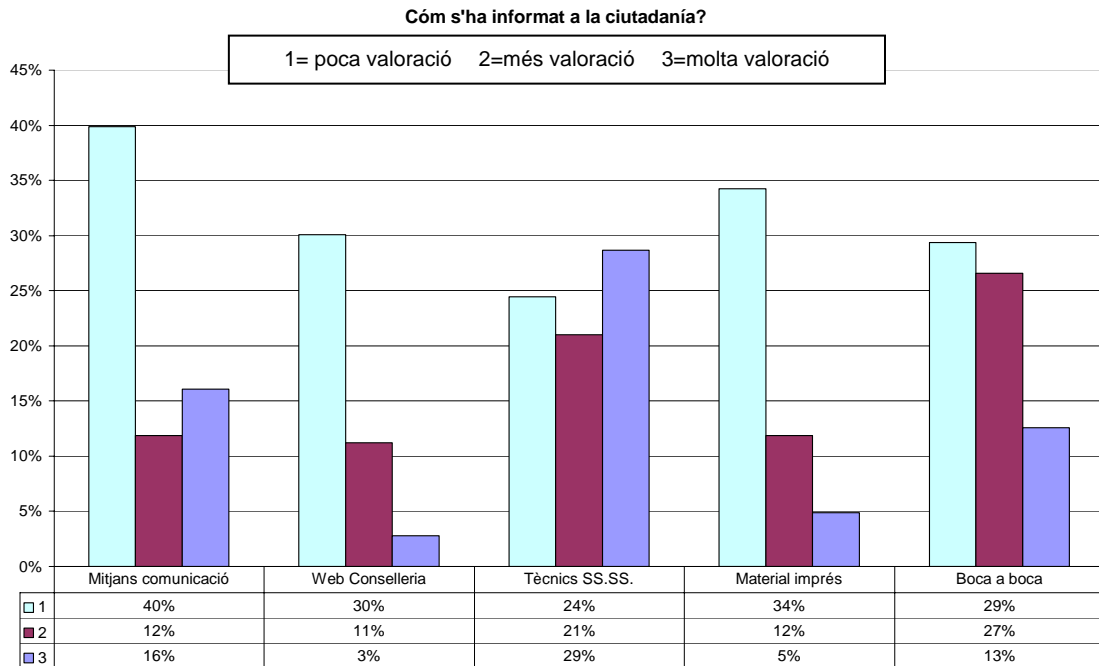
1) La mayoría de las personas que han respondido el cuestionario son profesionales.

Perfil de las personas encuestadas (N=143)

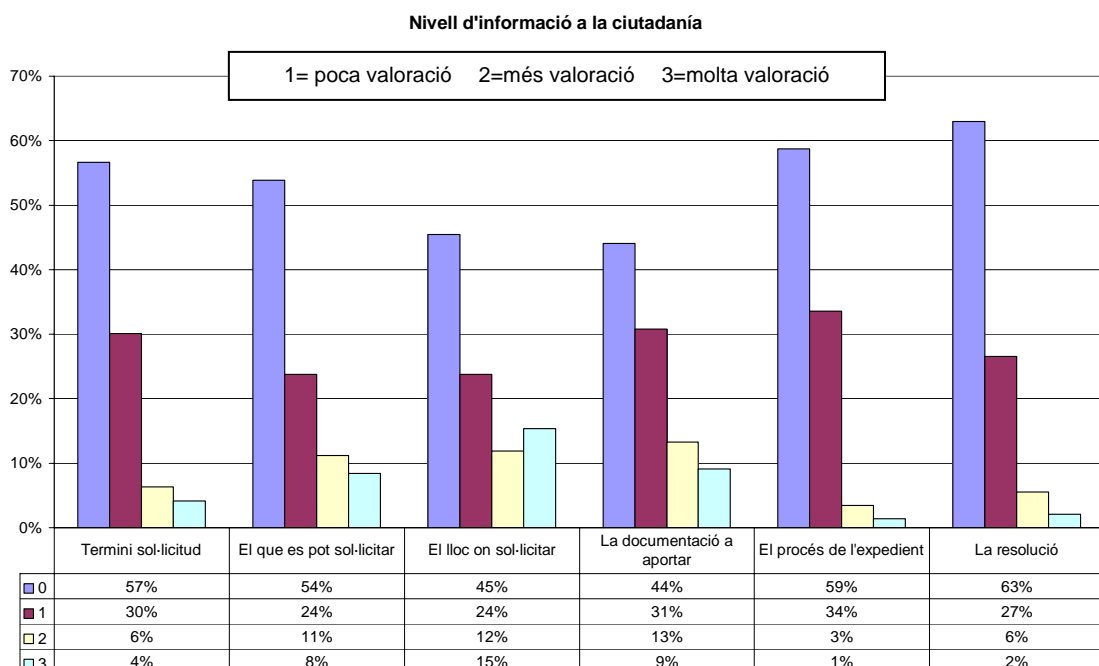




- 2) Respecto a los canales que se han utilizado para informar a la ciudadanía:
- La mayor información se ha transmitido por los profesionales de los servicios sociales.
 - Los medios de comunicación y el boca a boca también se valoran como que han sido canales de información utilizados.
 - Se valora poco importante la web de Conselleria y los materiales impresos como canal de información utilizado.



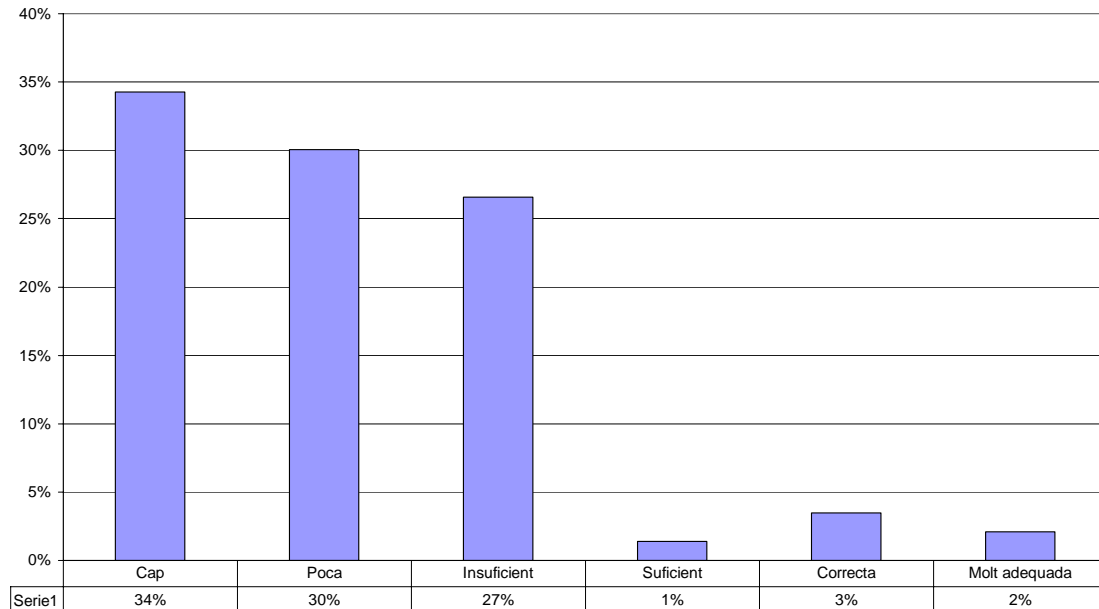
- 3) El nivel de información que se ha dado a las personas sobre las diferentes fases del procedimiento de acceso al SAAD se valora muy escaso por parte de la mitad de los encuestados. El máximo nivel de información que se ha dado ha sido sobre el lugar de la solicitud. Por el contrario la información más escasa ha sido sobre el proceso del expediente y la resolución.





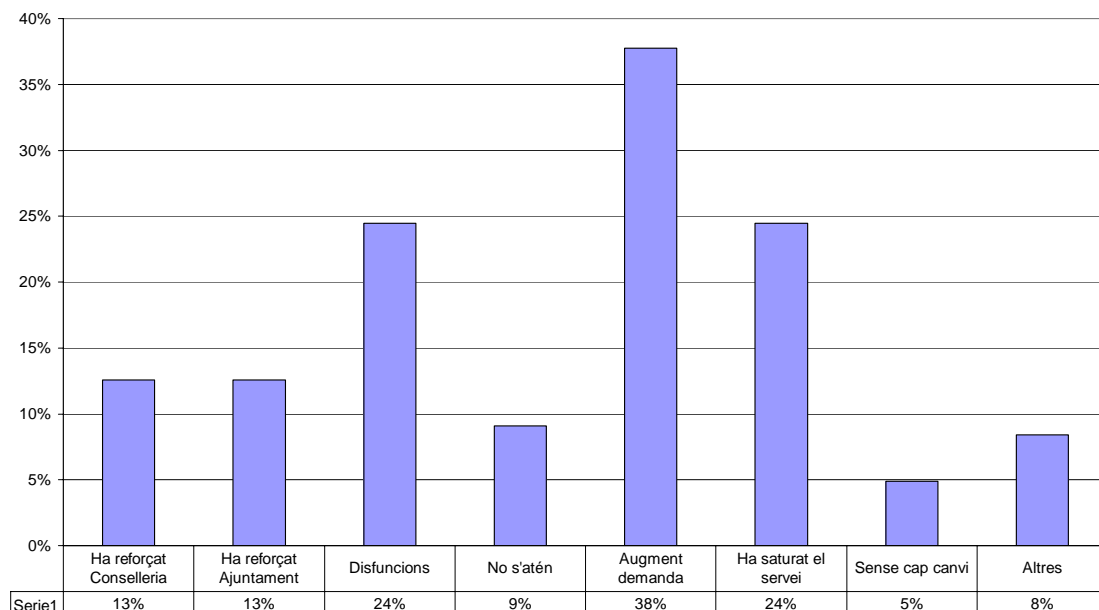
4) Un tercio de los técnicos encuestados afirma no haber recibido ninguna información sobre el proceso de implantación del SAAD. El 94% afirma que la información recibida ha sido insuficiente, poca o ninguna. Sólo un 6% afirma que ha sido suficiente, adecuada o muy adecuada.

Quina informació s'ha donat als tècnics?



5) La incidencia de la implantación del SAAD en los equipos de servicios sociales según los encuestados ha sido alta, excepto un 5% que dice no haber observado ningún cambio, o un 9% que dice no atender la dependencia. Destaca que un 24% afirma que se han saturado los servicios sociales y que un 38% aprecian un aumento de la demanda a atender. Se han producido disfunciones en el equipo según el 24% de los encuestados.

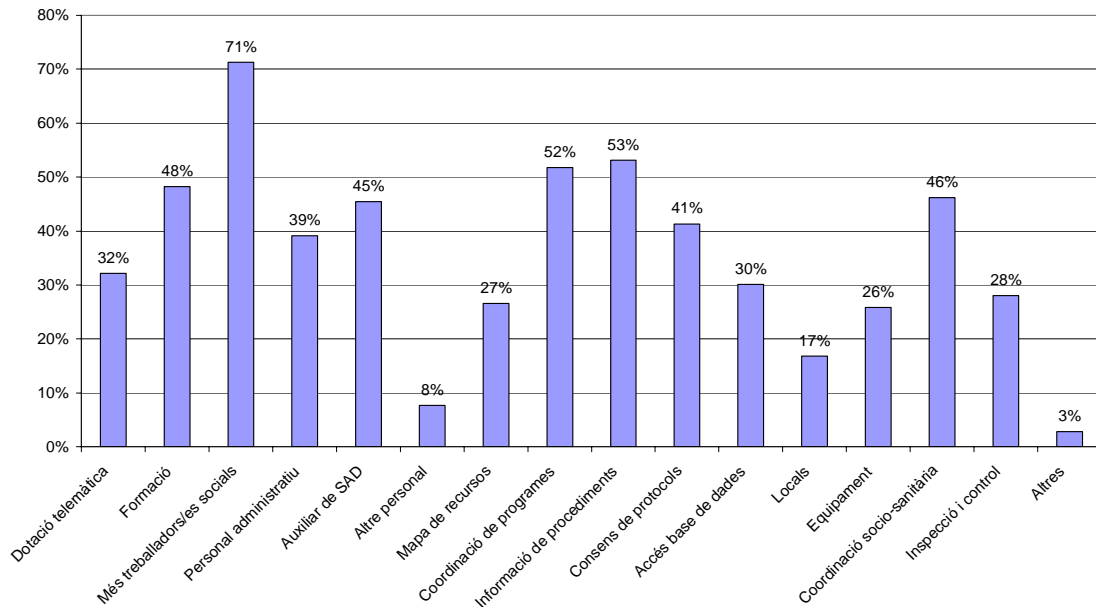
Cóm ha afectat als Serveis Socials?





6) A la pregunta de qué se considera necesario para el correcto desarrollo del sistema, un 71% considera que se necesitan más trabajadores sociales. Alrededor del 50% consideran necesario más información sobre procedimientos, más formación y mayor coordinación.

Què creus que es necessita?



7) Respecto al seguimiento y evaluación de los servicios y prestaciones del sistema, mayoritariamente (85%) se considera que deben ser los servicios sociales municipales quien lo haga, seguido por la Consellería en un 41%.

Qui ha de fer el seguiment?

